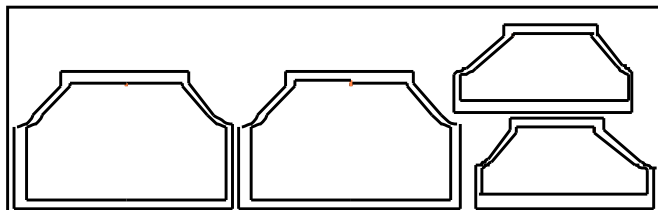


# ★超簡単！パウブラウスの作り方★

① 書き上がったパターンに縫い代をつけます。

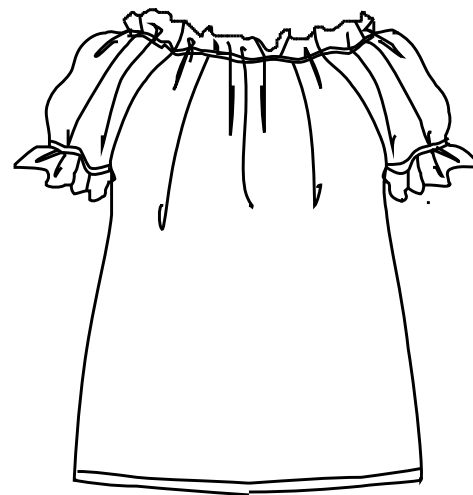
縫い代寸法が有りますのでそのとおりに縫い代をつけます。

② 図のように裁断します(違う方向でも大丈夫です)

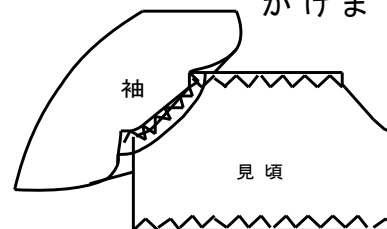


③ 袖口 襟ぐり 裾にジグザグミシンをかけ  
アイロンで出来上がり線に  
2つ折りしておきます

(袖口は5cm 襟ぐりは4cm)



④ 前身頃、袖を中表にあわせ縫い、  
二枚あわせてジグザグミシンか  
ロックミシンを  
かけます



⑤ 後ろ身頃、袖を中表に  
あわせ縫い、二枚あわせて  
ジグザグミシンか  
ロックミシンをかけます

